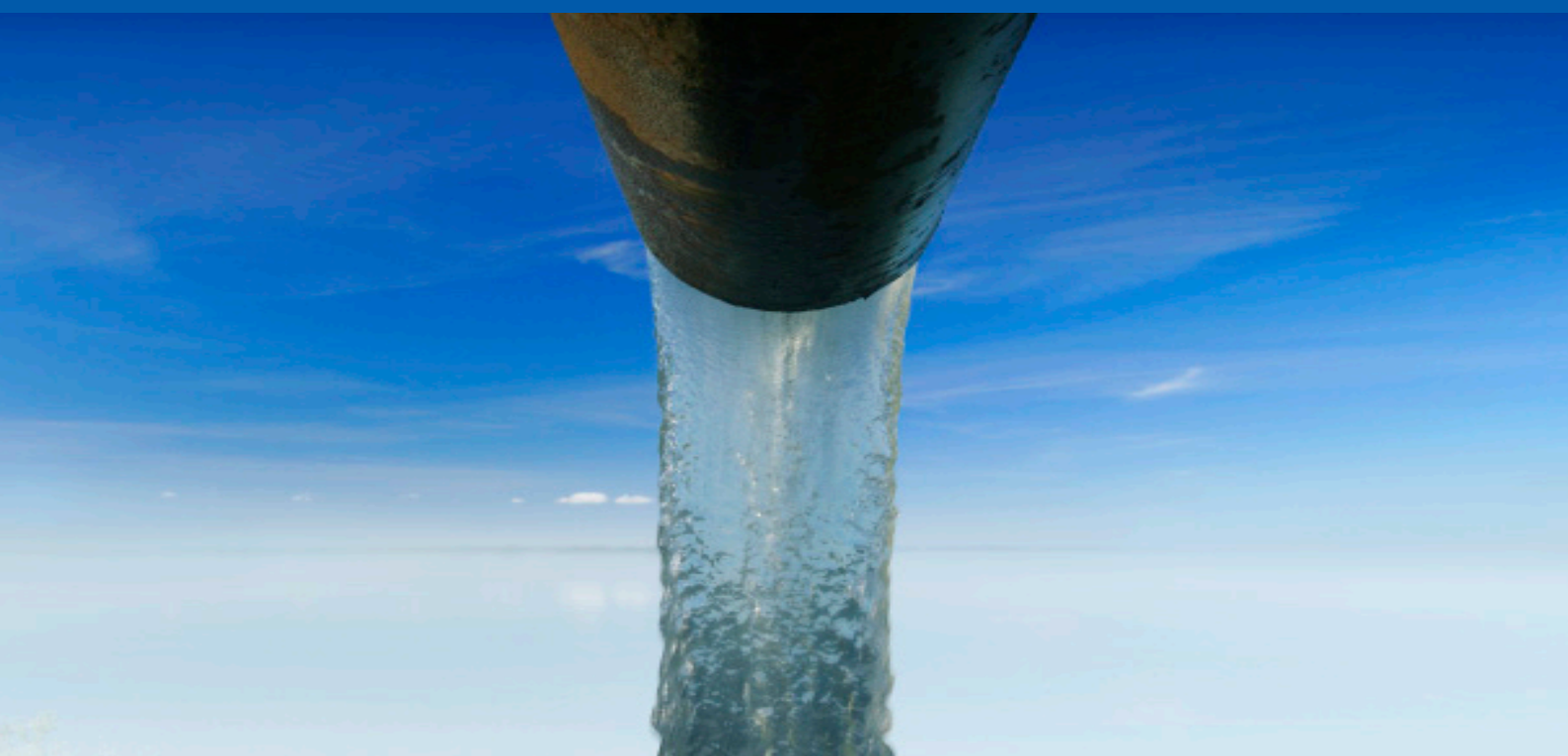
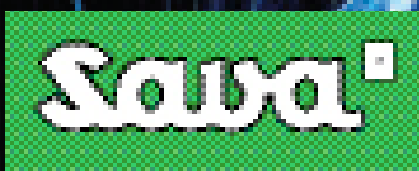


ПРОФЕССИОНАЛЬНАЯ
ЗАЩИТА ОКРУЖАЮЩЕЙ
СРЕДЫ

ПРОМЫШЛЕННЫЕ И МУНИЦИПАЛЬНЫЕ ИНЖЕНЕРНЫЕ СИСТЕМЫ





О НАС

Мы, как подразделение компании „Саватех Т.О.О.“, являемся лидером в производстве пневматического оборудования из каучуков в компании „Сава Групп“. Основным направлением компании является производство и маркетинг каучуковых изделий, используемых для защиты окружающей среды и в аварийно-спасательных мероприятиях. Наше постоянно развивающееся подразделение было основано тридцать лет назад и нашей главной задачей является удовлетворение потребностей клиентов.



ЗНАНИЕ И ОПЫТ

30-летний опыт, знания, инвестиции в современные технологии, взаимодействие и работа в тесном сотрудничестве с нашими деловыми партнерами, способствуют развитию и созданию новых и интересных изделий, а также непрерывному улучшению существующей номенклатуры.



ПРОФЕССИОНАЛЬНЫЙ СЕРВИС

Профессиональный и внимательный подход, гибкость и быстрые сроки поставки объединены для поддержки нашей продукции.



КАЧЕСТВО ИЗДЕЛИЙ

Оценивая качество нашей продукции, мы принимаем во внимание несколько критериев, включая экологическую пригодность, легкость в использовании, дизайн, безопасность, надежность, упаковку. Наше производство сертифицировано Международной Организацией по Стандартизации (ISO) 9001 и (ISO) 14001.

НАДЕЖНЫЙ ПАРТНЕР

Мы ценим долгосрочные деловые отношения. Наша цель состоит в том, чтобы развивать доверительные отношения, которые будут способствовать успеху, а также приносить прибыль, как нашим партнерам так и нам.

СОДЕРЖАНИЕ

1. Пневматические трубные заглушки	4
Одно- и многомерные заглушки малых диаметров PLUGY и PLUGSY	4
Многомерные длинные заглушки PLUGY DC	6
Заглушки для тестирования внутридомовых сантехнических сетей	7
Многомерные заглушки для трубопроводов больших диаметров PLUGY и PLUGSY	8
Защитные рукава	10
Многомерные овальные заглушки PLUGY и PLUGSY EI	11
Многомерные заглушки в форме подушки PLUGY и PLUGSY	12
Многомерные заглушки с большим перепуском PLUGSY VP	14
Заглушки для тестирования колодцев PLUGSY VJ	16
Многомерные заглушки высокого давления PLUGY HP 6 и 12 бар	17
Многомерные заглушки высокого давления PLUGY HP 30 бар	18
2. Эллиптические заглушки	19
Многомерные заглушки PLUGY G и PLUGSY GM	19
3. Пневматические пакеры для восстановления трубопровода	20
Эластичные пакеры	20
Длинные пакеры	22
Боковые пакеры	23
Пакеры HP-T90°	24
Короткие пакеры	25
Разработка и изготовление продукции под заказ	26
Гарантия	27
Таблица стойкости материалов	28
Сертификаты	29

одно- и многоразмерные заглушки малых диаметров PLUGY и PLUGSY

Применяются для всех типов труб. Широкий ассортимент изделий, охватывающий как одноразмерные заглушки, предназначенные для уплотнения труб одного диаметра, так и многоразмерные, которые подходят для различных диаметров труб.

Заглушки PLUGY блокирующие. Они применяются в канализационных трубах для перекрытия потока, а также для тестирования сантехнических систем воздухом. Заглушки PLUGSY оборудованы обводным каналом (байпасом) для перепуска потока. Применяются для тестирования трубопроводов.

Все заглушки изготовлены из смеси натурального и синтетического каучуков, отличающегося высокой прочностью и способностью восстанавливать первоначальную форму. Заглушки имеют противоскользящую рифленую поверхность, а фитинговые соединения выполнены из высококачественных антикоррозионных материалов. Данные заглушки не имеют корда, поэтому хорошо растягиваются и надежно уплотняют.

Заглушки PLUGY и PLUGSY с рабочим диаметром до 200 мм., оснащены стандартным шинным вентилям, который вмонтирован методом вулканизации. К вентилю крепится цепочка с ручкой на конце, которая служит для страховки, во избежание проскальзывания заглушки вдоль трубы.

Заглушки остальных типоразмеров имеют встроенный шинный вентиль, который при необходимости можно заменить быстроразъемным соединением. Заглушки оснащены рым-болтом, позволяющим осуществить

спуск и подъем заглушки с использованием воздушного шланга poly-lift.



60010



Заглушки, диаметром до 305мм., в маслостойком исполнении выполнены из хлоропренового каучука.



78905



ПРОЧИТАЙТЕ ИНСТРУКЦИЮ

PLUGY - заглушки для блокировки

Технические характеристики

Артикул	Тип заглушки	Диапазон рабочих диаметров		Рабочее давление	Габариты заглушки		Вес	Рым-болт	Воздушный клапан
		min	max		диаметр	длина			
		мм.	мм.		мм.	мм.			
508123	Z1	20	33	2.5	19	98	0.02	/	Vg 8
60022	Z1 1/2"	33	40	2.5	32	100	0.07	-	R 1/4"
78582	Z2	46	52	2.5	45	102	0.11	-	R 1/4"
78603	Z2-3	46	77	2.5	45	110	0.11	-	R 1/4"
76767	Z3	71	77	2.5	70	115	0.23	-	R 1/4"
78604	Z3-4	71	102	2.5	70	130	0.25	-	R 1/4"
76769	Z4	86	102	2.5	85	175	0.39	-	R 1/4"
78605	Z4-6	86	153	2.5	85	195	0.42	-	R 1/4"
76771	Z6	143	153	2.5	142	220	1.23	-	R 1/4"
78606	Z6-8	143	204	2.5	142	250	1.32	-	R 1/4"
60616	Z8	175	204	2.5	174	265	2.00	6	R 1/4"
60618	Z10	219	254	2.5	218	295	3.50	6	R 1/4"
60619	Z12	275	305	2.5	274	335	6.80	6	R 1/4"

PLUGSY - заглушки с обводным каналом

Технические характеристики

Артикул	Тип заглушки	Диапазон рабочих диаметров		Рабочее давление	Габариты заглушки		Вес	Рым-болт	Воздушный клапан	Диаметр обводного канала
		min	max		диаметр	длина				
		мм.	мм.		мм.	мм.				
78607	S2	46	52	2.5	45	110	0.17	6	-	1/8"
76768	S3	71	77	2.5	70	115	0.32	6	R 1/8"	1/2"
78614	S3-4	71	102	2.5	70	130	0.35	6	R 1/8"	1/2"
76770	S4	86	102	2.5	85	175	0.59	6	R 1/8"	1/2"
78609	S4-6	86	153	2.5	85	195	0.63	6	R 1/8"	1/2"
76772	S6	143	153	2.5	142	220	1.88	6	R 1/8"	1"
78610	S6-8	143	204	2.5	142	250	2.03	6	R 1/8"	1"
60621	S8	175	204	2.5	174	285	3.41	6	R 1/4"	2"
60622	S10	219	254	2.5	218	345	5.30	6	R 1/4"	2"
60623	S12	275	305	2.5	274	395	9.25	6	R 1/4"	2"

PLUGSY и PLUGSY - Допустимое обратное давление, бар (тестировано в сухой металлической трубе)

Тип заглушки	Диаметр трубы, мм.									
	25	40	50	75	100	150	200	250	300	
1"	2.2									
1 1/2"		2.2								
2"			1.8							
2"- 3"			2.0	1.5						
3"				1.5						
3"- 4"				1.6	1.2					
4"					1.9					
4"- 6"					1.9	1.6				
6"						2.2				
6"- 8"						2.2	1.4			
8"							1.3			
10"								1.5		
12"									1.8	

Аксессуары

Артикул	Наименование	Вес, кг.
78904	Воздушный шланг (6мм.), 2 м.	0.2
78905	Воздушный шланг (6мм.), 5м.	0.5
60010	Ручной насос, 0-6 бар	0.8

многомерные длинные заглушки PLUGY DC



Благодаря своей конструкции заглушки могут легко устанавливаться под углом через боковой отвод в главную трубу, эффективно уплотняя как боковой отвод, так и главную трубу.

Применяются для тестирования на герметичность трубопровода водой или воздухом.

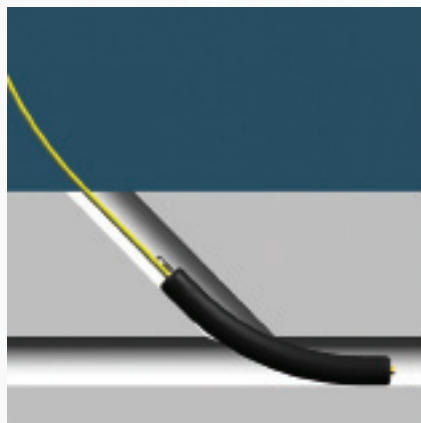
Заглушки оснащены воздушным шлангом длиной 1 м., с цепочкой и ручкой на конце.

PLUGY DC - Заглушки для блокировки

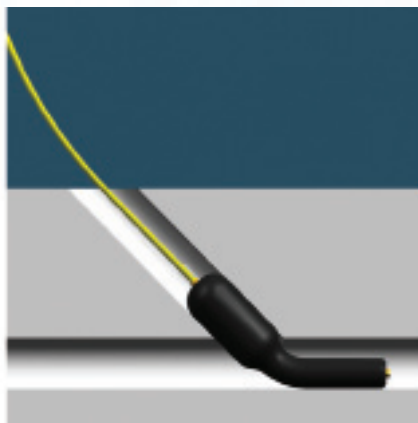
Технические характеристики

Артикул	Тип заглушки	Диапазон рабочих диаметров		Рабочее давление	Габариты заглушки		Длина резиновой части	Вес	Воздушный клапан
		min	max		диаметр	длина			
		мм.	мм.		мм.	мм.	мм.	кг.	
60073	DC 50-75	50	75	2.5	40	550	490	0.7	TR 15
60074	DC 75-100	75	100	2.5	60	610	550	1.2	TR15
60075	DC 100-150	100	150	2.5	80	810	750	1.8	TR15
60076	DC 150	150	150	2.5	100	790	730	2.6	TR15

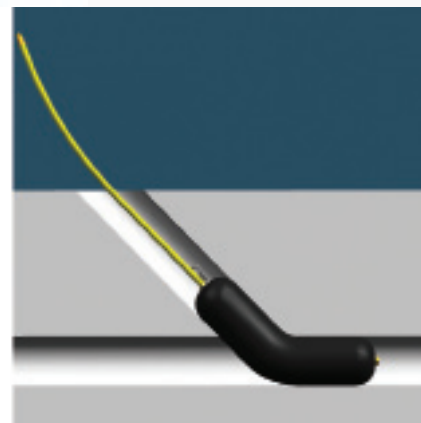
Установите заглушку до середины стыка.



Сначала накачайте верхнюю часть заглушки, чтобы заглушить боковой отвод.



После этого накачивается другая часть заглушки, чтобы окончательно перекрыть поток.



заглушки для тестирования внутридомовых инженерных сетей

Эти заглушки применяются для тестирования воздухом или водой сантехнических систем в жилых зданиях согласно Стандарта DIN EN 1610. Отличаются легкостью в обращении и позволяют быстро произвести проверку трубопровода со стороны входного отверстия.

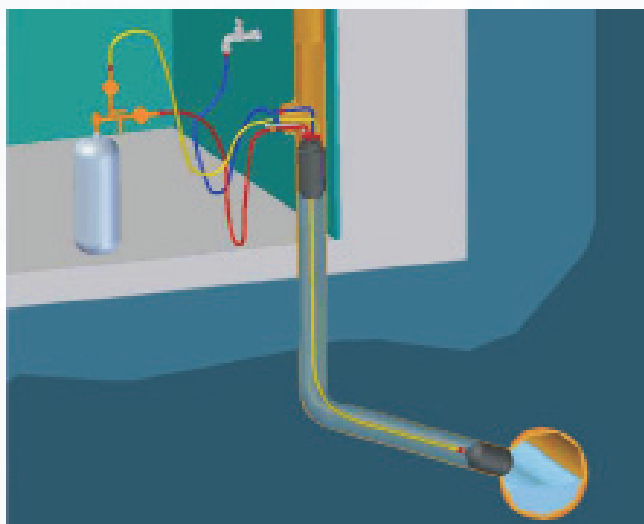
Манипулирование и надувание заглушек осуществляется независимо, одна от другой. Заглушки изготовлены из специальной смеси натурального и синтетического каучуков. Использование данного материала при изготовлении заглушек обеспечивает им стойкость к обратному давлению, износостойкость и эластичность. Фитинги изготовлены из высококачественных антикоррозийных материалов.

Комплект выпускается двух типоразмеров для труб диаметром от 50 до 200 мм.



Технические характеристики

Артикул	Тип заглушки	Диапазон рабочих диаметров		Рабочее давление	Максимально допустимое обратное давление	Диаметр	Длина резиновой части	Входное отверстие	Вес	Воздушный клапан	Тестовый клапан
		min	max								
		мм.	мм.	бар	бар	мм.	мм.	мм.	кг.	ТИР	ТИР
530333	2 x G1 50-80	45	80	3.0	1.0	45	280	35	1.36	26	26
530334	2 x G2 80-130	75	130	2.5	1.0	76	360	40	1.50	26	26
530335	2 x G3 100-160	100	160	2.0	1.0	98	420	45	1.67	26	26
530336	2 x G4 150-210	145	210	2.0	1.0	140	510	50	3.20	26	26



Аксессуары

Артикул	Наименование	Длина, м.
530562	Шланг для установки и надувания	0.5
530563	Шланг для установки и надувания	1.0
530564	Шланг для установки и надувания	3.0
530565	Шланг для установки и надувания	5.0
530566	Шланг для установки и надувания	10.0



ПЕРЕД УСТАНОВКОЙ
ПНЕВМОЗАГЛУШКИ ТЩАТЕЛЬНО
ОЧИСТИТЕ ВНУТРЕНнюю
ПОВЕРХНОСТЬ ТРУБЫ

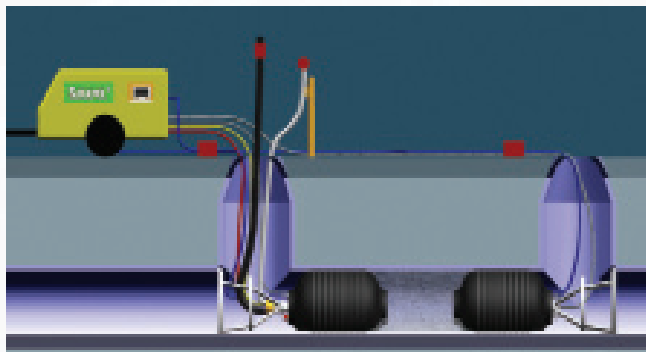
многомерные заглушки PLUGY и PLUGSY для трубопроводов больших диаметров

Улучшенная рельефная поверхность, правильный выбор каучуковой смеси, корд армированный Rayon-Kevlar, соответствующая длина в сочетании с малым весом, отличная уплотняющая способность, антикоррозийная фурнитура, широкий диапазон размеров и гарантированная безопасность в работе - все эти характеристики объединены в заглушках Сава PLUGY и PLUGSY.



Все заглушки оборудованы быстроразъемным соединением для подачи воздуха. Заглушки больших размеров оборудованы двумя быстроразъемными соединениями. Размер и количество рым болтов зависит от размера заглушки. Благодаря своей эластичности заглушки могут устанавливаться под углом 90°.

Данные заглушки могут использоваться для герметизации и проверки трубопровода на герметичность водой или воздухом. Универсальность этих заглушек заключается в использовании одной заглушки на нескольких типоразмерах трубы.



Заглушки Plugy и Plugsy с рабочим диаметром до 1800 мм., могут быть выполнены в маслостойком исполнении из хлоропренового каучука, характеризующимся устойчивостью к нефтепродуктам.



ДЛЯ БЕЗОПАСНОСТИ
ИСПОЛЬЗУЙТЕ
МЕХАНИЧЕСКУЮ
БЛОКИРОВКУ

PLUGY - Заглушки для блокировки

Технические характеристики

Артикул	Номинальный размер	Диапазон рабочих диаметров		Рабочее давление	Габариты заглушки		Вес	Рым-болт	Воздушный клапан
		min	max		диаметр	длина			
		мм.	мм.		мм.	мм.			Размер
519423	40-70	40	70	2.5	35	195	0.3	6	R 1/4"
519424	70-150	70	150	2.5	68	335	0.6	6	R 1/4"
60417	100-200	100	200	2.5	92	535	1.1	6	R 1/4"
526850	150-200	150	200	2.5	142	385	1.8	8	R 1/4"
60418	150-300	150	300	2.5	142	575	1.9	8	R 1/4"
60419	200-400	200	400	2.5	192	635	3.0	8	R 1/4"
60599	300-525	300	525	2.5	272	675	6.0	8	R 1/4"
60422	350-600	350	600	2.5	322	865	8.4	10	R 1/4"
60606	375-750	375	750	2.5	342	1085	10.9	10	R 1/4"
60453	500-800	500	800	2.5	472	1185	17.3	10	R 1/4"
60425	500-1000	500	1000	1.5	472	1185	17.3	10	R 1/4"
523941	600-1200	600	1200	1.5	574	1500	39.0	10	2 x R 3/8"
78959	750-1500	750	1500	1.0	600	2300	65.0	10	2 x R 1/4"
535881	800-1800	800	1800	1.0	600	2960	105	10	2 x R 1/4"

PLUGSY - Заглушки с обводным каналом

Технические характеристики

Артикул	Номинальный размер	Диапазон рабочих диаметров		Рабочее давление	Габариты заглушки		Вес	Рым болт	Воздушный клапан	Диаметр обводного канала
		min	max		диаметр	длина				
		мм.	мм.		мм.	мм.				
526849	70-150	70	150	2.5	68	350	1.7	6	R 1/4"	1/2"
60429	100-200	100	200	2.5	92	550	2.6	6	R 1/4"	1"
526851	150-200	150	200	2.5	142	420	3.2	8	R 1/4"	1"
60432	150-300	150	300	2.5	142	590	4.4	8	R 1/4"	1"
60434	200-400	200	400	2.5	192	635	6.3	8	R 1/4"	2"
60630	300-525	300	525	2.5	272	675	11.9	8	R 1/4"	2"
60440	350-600	350	600	2.5	322	865	16.6	10	R 1/4"	2"
60632	375-750	375	750	2.5	342	1085	19.7	10	R 1/4"	2"
60454	500-800	500	800	2.5	472	1185	31.3	10	R 1/4"	2"
60442	500-1000	500	1000	1.5	472	1185	31.3	10	R 1/4"	2"
523942	600-1200	600	1200	1.5	574	1500	46.0	10	2 x R 3/8"	4"
78960	750-1500	750	1500	1.0	600	2300	75.0	10	2 x R 1/4"	4"
535882	800-1800	800	1800	1.0	600	2960	117	10	2 x R 1/4"	4"

PLUGY и PLUGSY - Допустимое обратное давление, бар (тестировано в сухой металлической трубе)

Размер	Диаметр трубы, мм.																				
	40	70	100	150	200	250	300	350	400	500	600	800	1000	1200	1300	1400	1500	1600	1700	1800	
40-70	2.0	1.2																			
70-150		2.2	1.7	1.3																	
100-200			2.2	1.7	1.3																
150-200				2.0	1.5																
150-300				2.2	2.0	1.4	1.2														
200-400					2.2	2.0	1.7	1.5	1.2												
300-525							2.0	1.7	1.5	1.2											
350-600								2.1	1.9	1.6	1.3										
375-750									2.0	1.7	1.4										
500-800										1.8	1.4	1.1									
500-1000										1.0	0.8	0.6	0.5								
600-1200											1.0	0.7	0.6	0.5							
750-1500												1.0	0.9	0.7	0.6	0.5	0.4				
800-1800													1.0	1.0	0.8	0.7	0.6	0.5	0.5	0.4	0.4

Аксессуары

Артикул	Наименование	Вес, кг.
71248	Воздушный шланг (8 мм.) с быстроразъемным соединением и ниппелем, 10 м., синий	1.20
78070	Шланг для считывания обратного давления (8 мм.) с быстроразъемным соединением и ниппелем, 10 м.	1.30
60452	Воздушный шланг для нагнетания давления в трубопровод (19 мм.), 5 м.	1.40
76684	Воздушный шланг для нагнетания давления в трубопровод (8 мм.), 5 м.	0.70
60449	Адаптер для тестирования воздухом R1	0.50
60450	Адаптер для тестирования воздухом R2	0.60
60443	Адаптер для тестирования воздухом R4	1.50
60310	Одинарный контроллер с манометром, предохранительным и шаровым клапанами; 2,5 бар	0.90
74609	Одинарный контроллер с манометром, предохранительным и шаровым клапанами; 1,5 бар	0.90
74653	Одинарный контроллер с манометром, предохранительным и шаровым клапанами; 1,0 бар	0.90
519442	Одинарный орган управления, 2,5 бар	1.20
60958	Воздушный шланг polly lift, 10 м.	1.85

60958



60450



Адаптер для дистанционной установки



60449



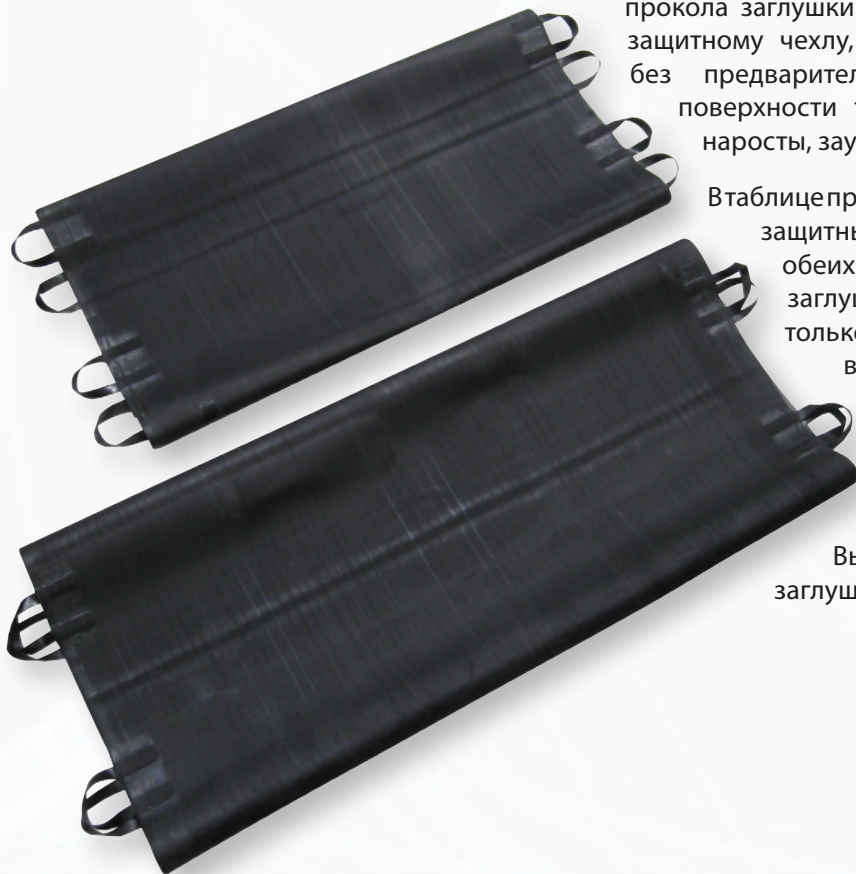
60310



71248



ЗАЩИТНЫЕ ЧЕХЛЫ



Защитные чехлы используются для заглушек больших диаметров. Они снижают риск повреждения или прокола заглушки при работе в трубе. Благодаря защитному чехлу, можно использовать заглушку без предварительной обработки внутренней поверхности трубы которая имеет выступы, наросты, заусенцы и пр.

В таблице представлены десять типов размеров защитных чехлов. Удобные ручки с обеих сторон помогут быстро одеть заглушку. Данные чехлы выполняют только защитную функцию при работе в сложных условиях. Они никак не влияют на работу заглушки, защиту от обратного давления и пр.

Благодаря защитному чехлу Вы можете продлить срок службы заглушки.

Артикул	Диапазон рабочих диаметров, мм.	Длина, мм.	Толщина, мм.	Вес, кг.
531489	100-200	400	2	0.3
525342	150-300	500	3	1
515570	200-400	600	4	1.6
536435	300-525	620	4	2.8
510395	350-600	800	4	3.5
510396	375-750	1000	4	4.6
510397	500-1000	1100	4	5.5
527496	600-1200	1300	6	18.6
510399	750-1500	2100	6	24.5
535884	800-1800	2300	6	29.7



ПЕРЕД УСТАНОВКОЙ
ПНЕВМОЗАГЛУШКИ
ТЩАТЕЛЬНО ОЧИСТИТЕ
ВНУТРЕННЮЮ
ПОВЕРХНОСТЬ ТРУБЫ

многомерные заглушки овальной формы PLUGY и PLUGSY EI

Первые два типоразмера заглушек по форме соответствуют профилю трубы. Три последующие - изготавливаются в форме подушек, что позволяет легко устанавливать их через смотровой колодец.

Оба упомянутых типа изделий дают хорошие результаты при тестировании и уплотнении трубопроводов. Выпускается пять типоразмеров изделий как для блокировки трубопровода, так и заглушек с обводным каналом.



PLUGY EI - Заглушки для блокировки

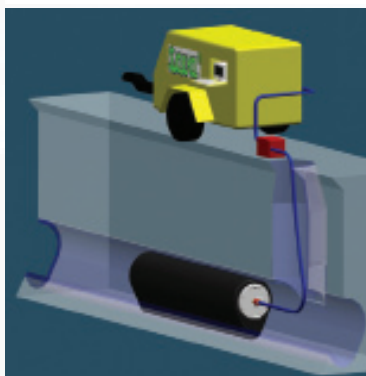
Технические характеристики

Артикул	Номинальный размер	Диапазон рабочих диаметров		Рабочее давление	Максимально допустимое обратное давление		Габариты заглушки		Вес	Рым-болт	Воздушный клапан
		min	max		воздуха	ВОД. СТ.	диаметр	длина			
		мм.	мм.						бар		
503485	EI 1	200/300	250/375	1.5	0.5	5	180x265	600	6.95	8	TIP 26
503486	EI 2	300/450	350/525	1.5	0.5	5	280x415	700	14.77	8	TIP 26
526694	EI 3-pillow	400/600	600/900	1.3	0.5	5	660	1800	21.19	-	2 x R1/2"
519444	EI 4-pillow	700/1050	800/1200	0.9	0.5	5	1180	2300	38.89	-	2 x R1/2"
519447	EI 5-pillow	900/1350	1000/1500	0.8	0.5	5	1500	2900	57.62	-	2 x R1/2"

PLUGSY EI - Заглушки с обводным каналом

Технические характеристики

Артикул	Номинальный размер	Диапазон рабочих диаметров		Рабочее давление	Максимально допустимое обратное давление		Габариты заглушки		Вес	Рым-болт	Воздушный клапан	Диаметр обводного канала
		min	max		воздуха	ВОД. СТ.	диаметр	длина				
		мм.	мм.		бар	бар	м.	мм.	мм.			
504158	EI 1	200/300	250/375	1.5	0.5	5	180x265	600	8.23	8	TIP 26	2"
504160	EI 2	300/450	350/525	1.5	0.5	5	280x415	700	17.95	8	TIP 26	3"
526695	EI 3-pillow	400/600	600/900	1.3	0.5	5	660	1800	28.99	-	2 x R 1/2"	2"
519448	EI 4-pillow	700/1050	800/1200	0.9	0.5	5	1180	2300	47.67	-	2 x R 1/2"	2"
519449	EI 5-pillow	900/1350	1000/1500	0.8	0.5	5	1500	2900	67.19	-	2 x R 1/2"	2"



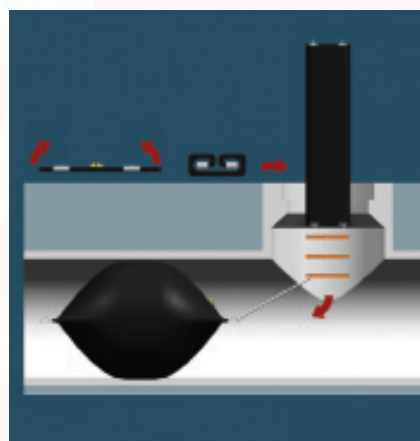
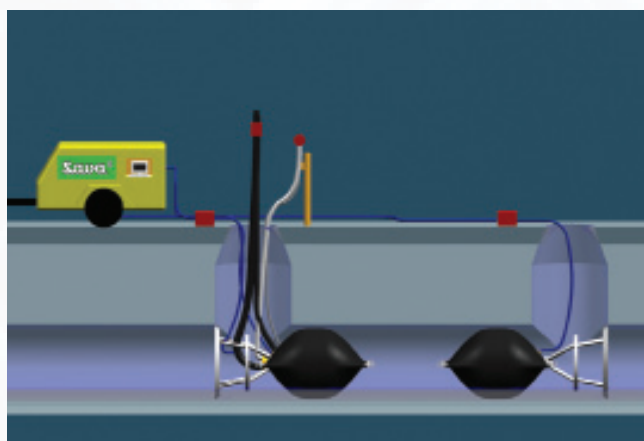
многомерные заглушки в форме подушки PLUGY и PLUGSY

Благодаря простой конструкции и высококачественным материалам, эти заглушки эластичные, легкие в использовании и удобные в хранении. Даже самая большая заглушка для труб диаметром 2000 мм., может быть установлена через стандартный смотровой колодец 600 x 600 мм.

Эти заглушки идеально подходят для трубопроводов больших размеров различной формы: круглых, овальных и эллиптических. Изделия отличаются легкостью в обращении и обладают хорошими уплотняющими свойствами в контакте с любыми материалами, такими как: железо, бетон или пластик. Заглушки изготавливаются из смеси натурального и синтетического каучуков, обладающей высокой устойчивостью к износу и старению.



ПЕРЕД ИЗВЛЕЧЕНИЕМ
ЗАГЛУШКИ, СБРОСЬТЕ
ДАВЛЕНИЕ В ТРУБЕ



PLUGY PILLOW - Заглушки для блокировки

Технические характеристики

Артикул	Номинальный размер	Диапазон рабочих диаметров		Рабочее давление	Максимально допустимое обратное давление		Габариты заглушки		Вес	Рым-болт	Воздушный клапан
		min	max		воздуха	вод. ст.	ширина	длина			
		мм.	мм.		бар	м.	мм.	мм.			
529411	600 -1000	600	1000	1.0	0.7	7	910	2100	18	-	2 x R 1/2"
529412	800 -1200	800	1200	0.9	0.6	6	1230	2500	29	-	2 x R 1/2"
529413	1200 -1600	1200	1600	0.8	0.5	5	1830	3200	51	-	2 x R 1/2"
529414	1600-2000	1600	2000	0.6	0.4	4	2450	4000	86	-	2 x R 1/2"
529491	1900-2200	1900	2200	0.5	0.3	3	2910	4800	100	-	2 x R 1/2"

PLUGSY PILLOW - Заглушки с обводным каналом

Технические характеристики

Артикул	Номинальный размер	Диапазон рабочих диаметров		Рабочее давление	Максимально допустимое обратное давление		Габариты заглушки		Вес	Рым-болт	Воздушный клапан	Диаметр обводного канала
		min	max		воздуха	вод. ст.	ширина	длина				
		мм.	мм.		бар	м.	мм.	мм.				
529415	600-1000	600	1000	1.0	0.7	7	920	1900	23	-	2 x R 1/2"	2"
529416	800-1200	800	1200	0.9	0.6	6	1250	2300	34	-	2 x R 1/2"	2"
529417	1200-1600	1200	1600	0.8	0.5	5	1870	2850	57	-	2 x R 1/2"	2"
529418	1600-2000	1600	2000	0.6	0.4	4	2500	3700	92	-	2 x R 1/2"	2"
529492	1900-2200	1900	2200	0.5	0.3	3	2910	4800	100	-	2 x R 1/2"	2"



519817



504061



Аксессуары		
Артикул	Наименование	Вес, кг.
519817	Воздушный шланг (19 мм.) с GEKA соединением; 10 м., желтый	3.00
504061	Двойной контроллер с манометром, предохранительным и шаровым клапанами, 1 бар	2.00

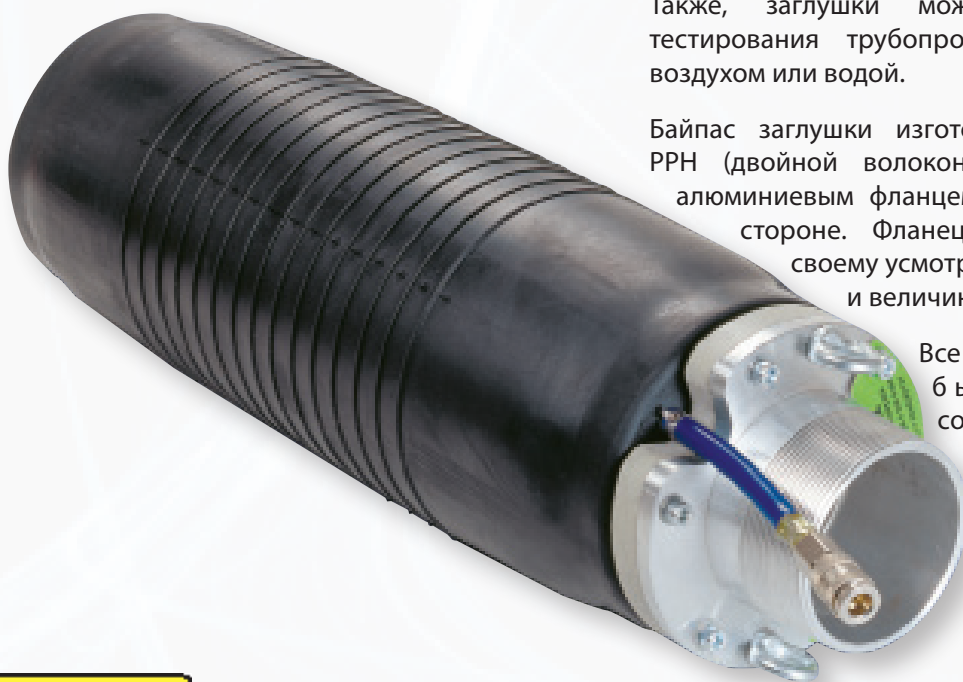
многомерные заглушки с большим перепуском PLUGSY VP

Эти заглушки выпускаются с рабочим диапазоном диаметров от 100 до 1800 мм. Сменная резиновая манжета имеет корд армированный Kevlar. Остальные части выполнены из антикоррозионных материалов.

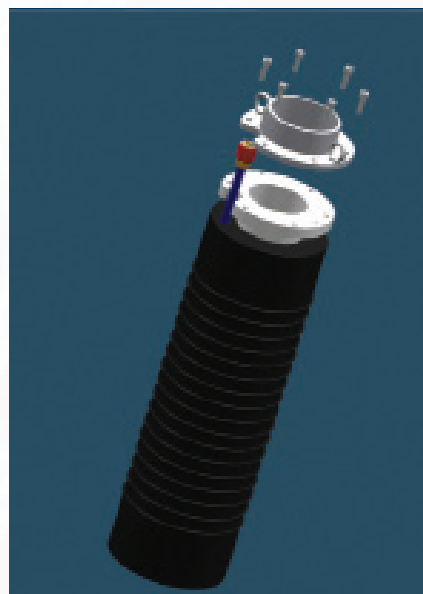
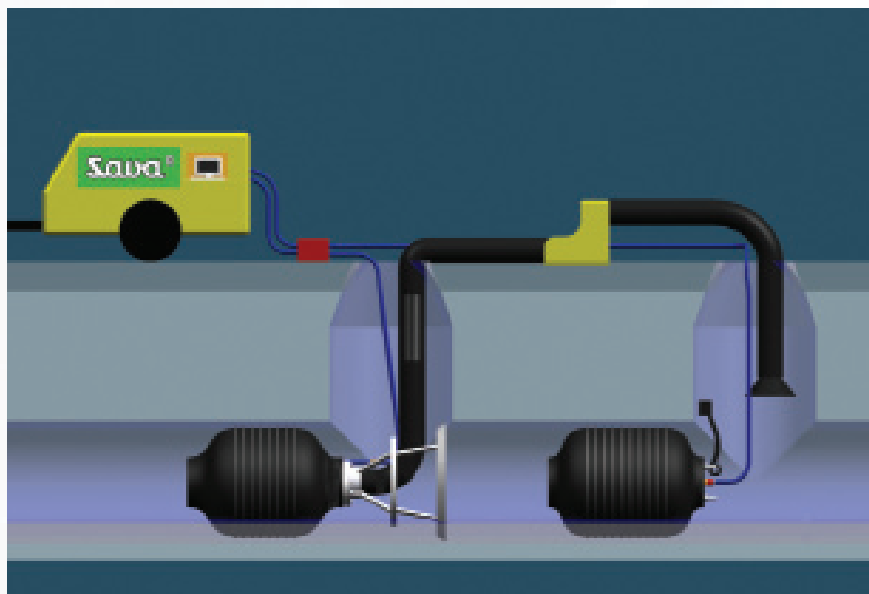
Сама конструкция байпаса обеспечивает перепуск больших объемов сточных вод через заглушку. Также, заглушки можно использовать для тестирования трубопровода на герметичность воздухом или водой.

Байпас заглушки изготовлен из рукава серии RPH (двойной волоконный корд), и оснащен алюминиевым фланцем с резьбой на лицевой стороне. Фланец также можно менять по своему усмотрению, исходя из ситуации и величины пропускаемого потока.

Все заглушки оборудованы быстроразъемными соединениями. Количество и размеры рым-болтов зависят от размера заглушки.



СДУЙТЕ ЗАГЛУШКУ
ПЕРЕД ЕЕ
ИЗВЛЕЧЕНИЕМ



PLUGSY VP - Заглушки с обводным каналом

Технические характеристики

Артикул	Номинальный размер	Диапазон рабочих диаметров		Рабочее давление	Габариты заглушки		Вес	Рым болт	Воздушный клапан	Диаметр обводного канала
		min	max		диаметр	длина				
		мм.	мм.		мм.	мм.				
516942	100-150	98	150	2.5	96	410	2.1	6	несъемный	2"
516943	150-250	148	250	2.0	146	560	4.8	6	несъемный	3" (2")
516944	200-300	198	300	2.0	194	610	8.3	6	несъемный	4" (2")
60967	150-300	150	300	1.5	142	605	4.3	8	-	2"
60968	200-400	200	400	1.5	192	670	7.0	8	-	4" (2")
533539	300-525	300	525	1.5	272	710	12.6	10	R 1/4"	6" (4", 2")
60970	350-600	350	600	1.5	322	910	20.0	10	R 1/4"	6" (4", 2")
60971	500-1000	500	1000	1.5	472	1230	41.0	10	R 1/4"	8" (6", 4", 2")
535873	600-1200	600	1200	1.5	570	1450	59.0	12	2 x R 1/2"	6"
535874	600-1200	600	1200	1.5	570	1450	66.0	12	2 x R 1/2"	8"
535876	750-1500	750	1500	1.0	600	2300	79.0	12	2 x R 1/2"	6"
535878	750-1500	750	1500	1.0	600	2300	83.0	12	2 x R 1/2"	8"
535879	800-1800	800	1800	1.0	600	2960	121.0	12	2 x R 1/2"	6"
535880	800-1800	800	1800	1.0	600	2960	125.0	12	2 x R 1/2"	8"

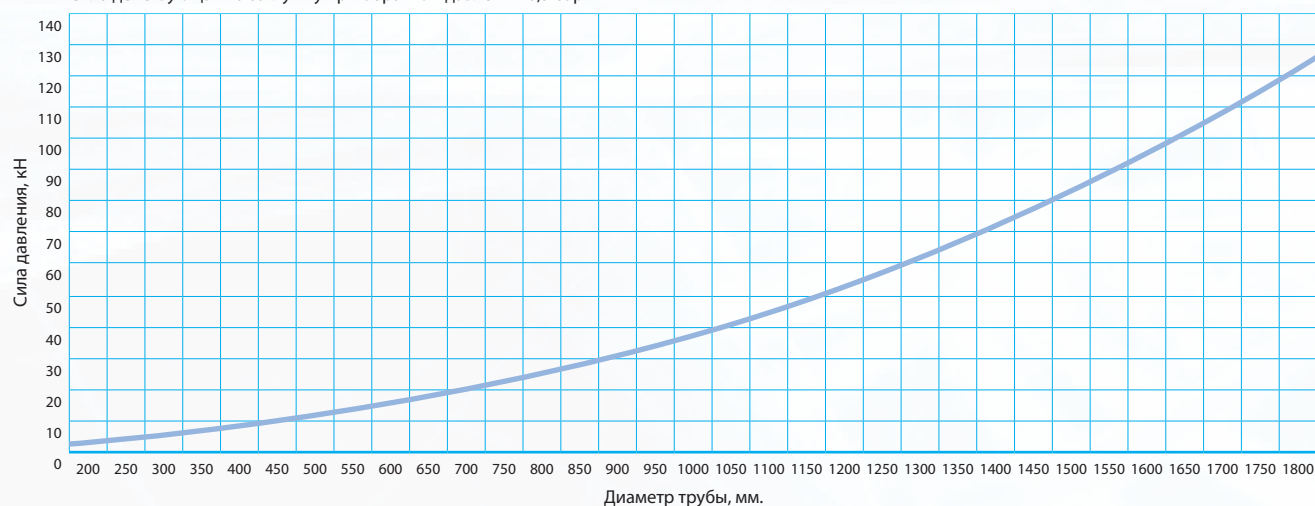
Максимально допустимое обратное давление, бар (тестировано в сухой металлической трубе)

PLUGSY	Диаметр трубы, мм.												
	100	150	200	250	300	350	400	500	600	700	800	900	1000
Размер													
100-150	1.0	0.8											
150-250		1.0	0.8	0.6									
200-300			1.0	0.8	0.6								
150-300		1.0	0.8	0.7	0.6								
200-400			1.1	0.9	0.7	0.6	0.6						
300-525					1.0	0.9	0.7	0.5					
350-600						0.9	0.8	0.7	0.6				
500-1000								1.1	0.9	0.8	0.7	0.6	0.6

Максимально допустимое обратное давление, бар (тестировано в сухой металлической трубе)

PLUGSY	Диаметр трубы, мм.									
	600	800	1000	1200	1300	1400	1500	1600	1700	1800
Размер										
600-1200	1.0	0.7	0.6	0.5						
750-1500		1.0	0.9	0.7	0.6	0.5	0.4			
800-1800		1.0	1.0	0.8	0.7	0.6	0.5	0.5	0.4	0.4

Сила действующая на заглушку при обратном давлении 0,5 бар



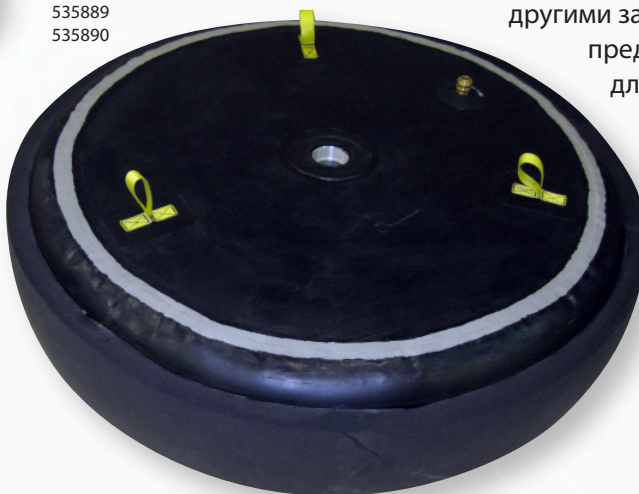
заглушки для тестирования колодцев PLUGSY VJ

501841



Большинство смотровых колодцев имеют размер 610 мм.

Для их проверки на герметичность, Сава предлагает специальную тестовую заглушку. Небольшая длина в сочетании с малым весом делает её легкой в обращении. Изделие оснащено тремя рым болтами, для вертикальной установки заглушки.

538201
535889
535890

Стандартные аксессуары совместимы с другими заглушками Сава, предназначенными для тестирования трубопровода воздухом.

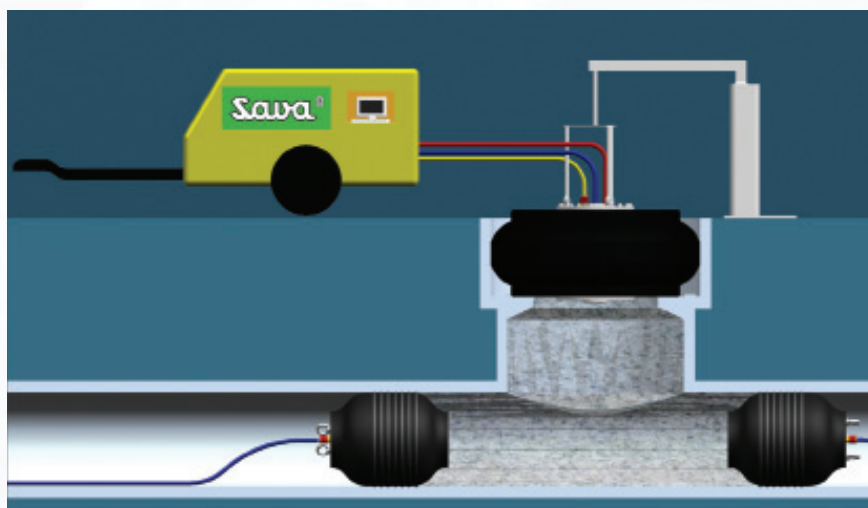
PLUGSY VJ - Заглушки с обводным каналом

Технические характеристики

Тип PLUGSY	Артикул	Номинальный размер	Диапазон рабочих диаметров		Рабочее давление бар	Габариты заглушки		Вес кг.	Воздушный клапан	Диаметр обводного канала
			min	max		диаметр	длина			
			мм.	мм.		мм.	мм.			
VJ 600-650	501841	600-650	600	650	1.5	560	360	16	R 1/4"	R 2"
VJ 600	538201	600	590	600	0.5	582	200	3.70	R 1/4"	R 2"
VJ 800	535889	800	780	800	0.5	770	200	5.00	R 1/4"	R 2"
VJ 1000	535890	1000	980	1000	0.5	970	200	6.50	R 1/4"	R 2"



НИКОГДА НЕ
ОЧИЩАЙТЕ ЗАГЛУШКУ
РАСТВОРИТЕЛЯМИ ИЛИ
ДРУГИМИ АГРЕССИВНЫМИ
ВЕЩЕСТВАМИ

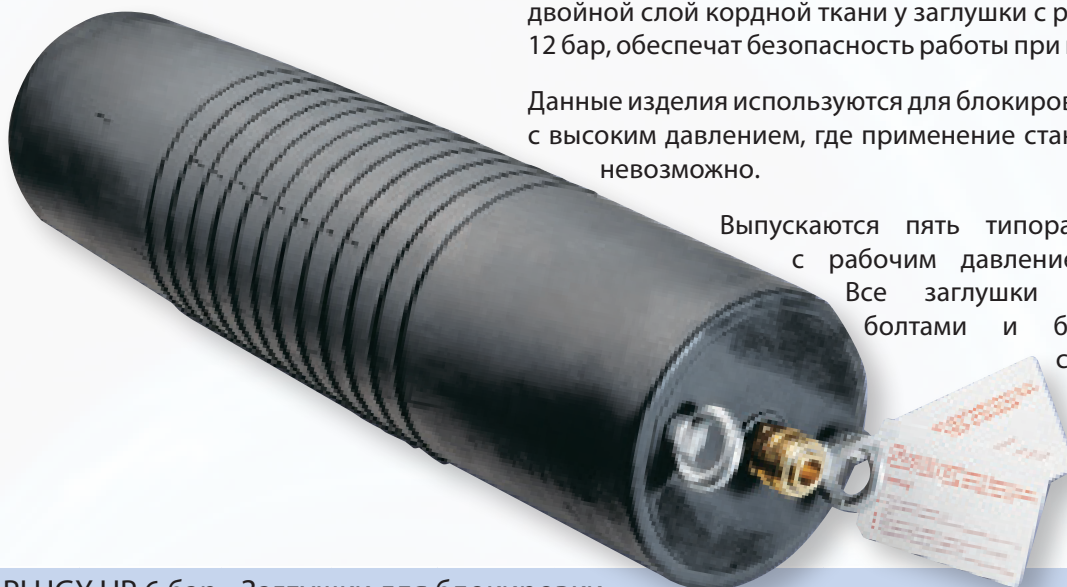


многомерные заглушки высокого давления PLUGY HP 6 и 12 бар

Эти заглушки армированы кордом Kevlar. Специальное армирование верхней и нижней части заглушки, также как и двойной слой кордной ткани у заглушки с рабочим давлением 12 бар, обеспечат безопасность работы при высоком давлении.

Данные изделия используются для блокировки трубопроводов с высоким давлением, где применение стандартных заглушек невозможно.

Выпускаются пять типоразмеров заглушек с рабочим давлением 6 и 12 бар. Все заглушки оснащены рым-болтами и быстроразъемными соединениями.



PLUGY HP 6 бар - Заглушки для блокировки

Технические характеристики

Артикул	Номинальный размер	Диапазон рабочих диаметров		Рабочее давление	Максимально допустимое обратное давление	Габариты заглушки		Вес	Рым-болт	Воздушный клапан
		min	max			диаметр	длина			
		мм.	мм.			бар	бар			
60887	100-150	100	150	6	3	92	535	1.2	6	R 1/4"
60907	150-200	150	200	6	3	142	575	2.0	8	R 1/4"
60908	200-300	200	300	6	3	192	635	3.2	8	R 1/4"
60909	350-500	350	500	6	3	322	865	8.7	8	R 1/4"
60924	500-600	500	600	6	3	472	1185	18.0	10	R 1/4"

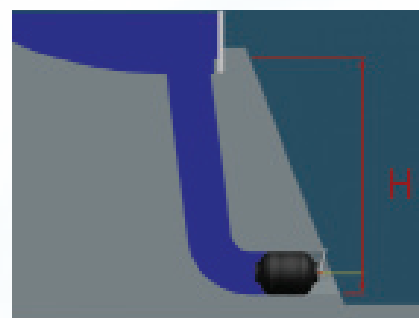
PLUGY HP 12 бар - Заглушки для блокировки

Технические характеристики

Артикул	Номинальный размер	Габариты заглушки		Рабочее давление	Максимально допустимое обратное давление	Габариты заглушки		Вес	Рым-болт	Воздушный клапан
		min	max			диаметр	длина			
		мм.	мм.			мм.	мм.			
518561	100-125	100	125	12	10	92	540	1.5	6	R 1/4"
518562	150	150	150	12	10	142	580	2.7	8	R 1/4"
518563	200-250	200	250	12	10	192	640	4.3	8	R 1/4"
518564	300-350	300	350	12	10	272	670	8.0	8	R 1/4"
518565	400	400	400	12	10	322	870	11.5	10	R 1/4"
518566	500	500	500	12	10	472	1190	24.1	10	R 1/4"



ПНЕВМАТИЧЕСКАЯ
ЗАГЛУШКА НЕ ДОЛЖНА
ВЫСТУПАТЬ ЗА ПРЕДЕЛЫ
ТРУБЫ



многомерные заглушки высокого давления PLUGY HP 30 бар



Спрос на заглушки небольших диаметров, выдерживающих высокое обратное давление, подтолкнул нас к разработке и производству нового изделия. Четыре типоразмера заглушек высокого давления применяются для блокировки и тестирования на герметичность трубопровода водой или воздухом. Все заглушки имеют стальное армирование. Все металлические части выполнены из нержавеющей стали.

Plugy HP 30 бар - Заглушки для блокировки

Технические характеристики

Артикул	Размер	Диапазон рабочих диаметров	Рабочее давление	Максимально допустимое обратное давление	Общая длина	Длина резиновой манжеты	Вес
		мм.	бар	бар.	мм.	мм.	кг.
538625	Ø 54x400	55-75	30	16	615	400	3
533837	Ø 73x400	75-100	30	16	600	400	3,5
533838	Ø 88x400	100-150	30	16	614	400	6
533839	Ø 122x400	150-200	30	16	621	400	112

PLUGSY HP 30 бар - Заглушки с обводным каналом

Технические характеристики

Артикул	Размеры	Диапазон рабочих диаметров	Рабочее давление	Максимально допустимое обратное давление	Диаметр обводного канала	Резьба обводного канала	Общая длина	Длина резиновой манжеты	Вес
		мм.	бар	бар	мм.	дюйм	мм.	мм.	кг.
537553	Ø 54x400	55-75	30	16	10	3/8	615	400	3,6
537661	Ø 73x400	75-100	30	16	15	1/2	600	400	5,7
537323	Ø 88x400	100-150	30	16	20	3/4	614	400	9
537672	Ø 122x400	150-200	30	16	25	1	621	400	15,2



СДУЙТЕ ЗАГЛУШКУ ПЕРЕД
ИЗВЛЕЧЕНИЕМ

многомерные заглушки PLUGY G и PLUGSY GM

Эти заглушки используются для блокировки и испытания трубопроводов и газопроводов, где доступ к трубе ограничен.

Шесть разных размеров охватывают диапазон от 50 до 500 мм. Благодаря своему инновационному дизайну и эластичности, заглушки удобны при установке. Изделие известно своим высоким качеством, устойчивостью к высокому обратному давлению и длительным сроком службы.

Заглушки выполнены во взрывобезопасном исполнении. Соединив уплотнительную и тестовую заглушку, Вы можете протестировать трубопровод водой или воздухом со стороны только одного входного отверстия.

Представлены два типа заглушек: для блокировки и для тестирования.



PLUGY G - Заглушки для блокировки

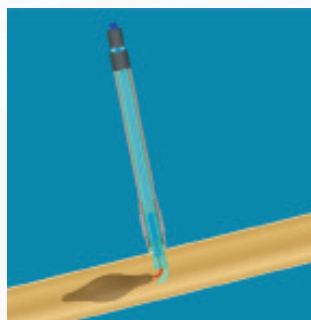
Технические характеристики

Артикул	Номинальный размер	Диапазон рабочих диаметров		Рабочее давление	Максимально допустимое обратное давление	Габариты заглушки		Диаметр входного отверстия	Вес	Воздушный клапан
		min	max			диаметр	длина			
		мм.	мм.			мм.	мм.			
511807	50 - 80	50	80	3.0	1.0	45	280	35	0.29	R 1/4"
511808	80 - 130	80	130	2.5	1.0	76	360	40	0.37	R 1/4"
511809	100 - 160	100	160	2.0	1.0	98	420	45	0.56	R 3/8"
511810	150 - 210	145	210	2.0	1.0	140	510	50	0.78	R 3/8"
511811	200 - 315	200	315	2.0	1.0	200	730	70	1.25	R 3/8"
519420	315 - 500	315	500	1.5	0.8	315	950	90	1.45	R 3/8"

PLUGSY GM - Заглушки с обводным каналом

Технические характеристики

Артикул	Номинальный размер	Диапазон рабочих диаметров		Рабочее давление	Максимально допустимое обратное давление	Габариты заглушки		Диаметр входного отверстия	Вес	Воздушный клапан	Диаметр обводного канала
		min	max			диаметр	длина				
		мм.	мм.			мм.	мм.				
511812	50 - 80	50	80	3.0	1.0	45	490	35	0.71	R 1/4"	5
511813	80 - 130	80	130	2.5	1.0	76	570	40	0.79	R 1/4"	5
511814	100 - 160	100	160	2.0	1.0	98	645	45	1.01	R 3/8"	7
511815	150 - 210	145	210	2.0	1.0	140	760	50	1.22	R 3/8"	7
511816	200 - 315	200	315	2.0	1.0	200	1060	70	1.72	R 3/8"	7
519421	315 - 500	315	500	1.5	0.8	315	1280	90	1.90	R 3/8"	7



ЭЛАСТИЧНЫЕ ПАКЕРЫ

Применяются для ремонта поврежденных участков трубопровода и соединений в сочетании с армирующим материалом и смолой, обеспечивающими герметичность и соответствующую статическую прочность.

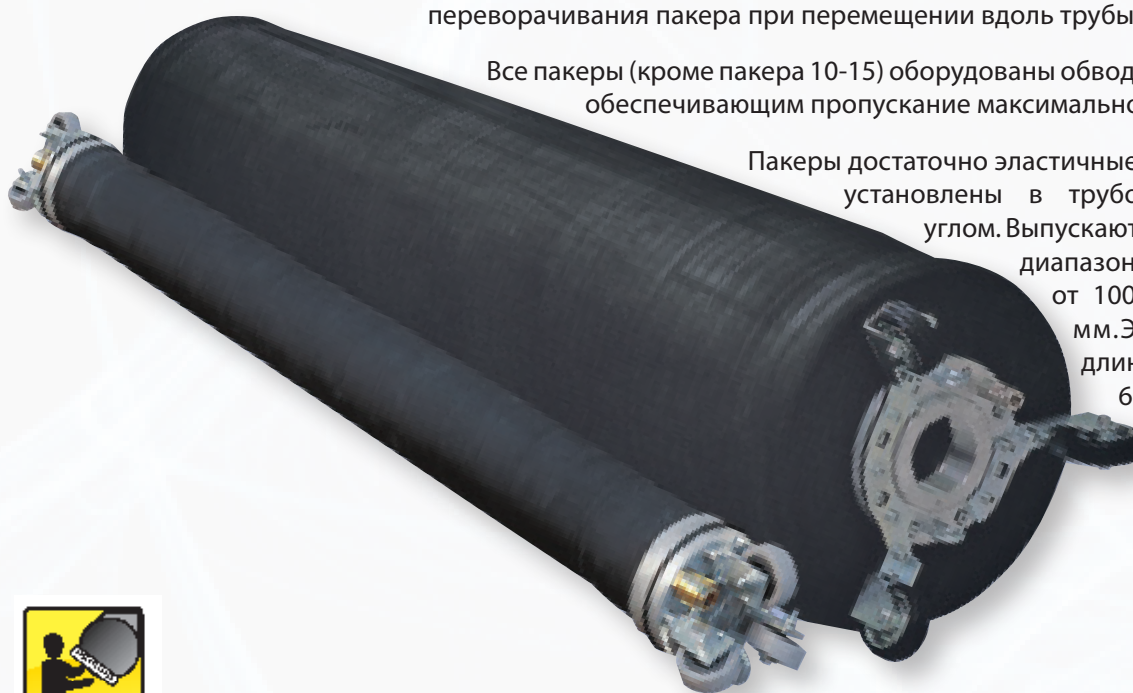
Пакеры Sava изготовлены из специального каучука с армированным кордом, которые обеспечивают отличное растяжение и износостойкость.

Металлические части выполнены из коррозионностойких материалов.

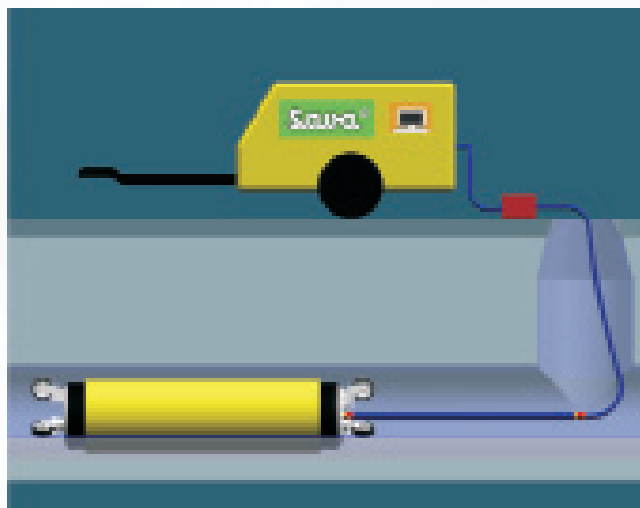
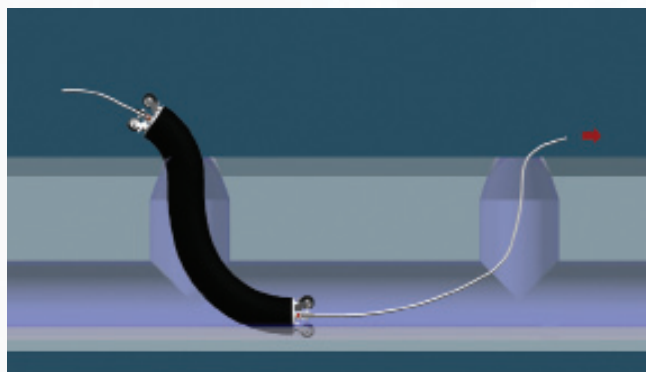
С обеих сторон имеются три колеса, установленных под углом 120° друг к другу, для обеспечения стабильности и предотвращения переворачивания пакера при перемещении вдоль трубы.

Все пакеры (кроме пакера 10-15) оборудованы обводным каналом, обеспечивающим пропускание максимального потока.

Пакеры достаточно эластичные и могут быть установлены в трубопровод под углом. Выпускаются в широком диапазоне диаметров, от 100 мм до 1200 мм. Эффективная длина пакера - от 600 мм до 4500 мм.



ВСЕГДА
ВЫБИРАЙТЕ ПАКЕР
СООТВЕТСТВУЮЩЕГО
ДИАМЕТРА



ЭЛАСТИЧНЫЕ ПАКЕРЫ

Технические характеристики

Артикул	Номинальный размер		Диапазон рабочих диаметров		Рабочее давление	Вес	Габариты пакера		Диаметр обводного канала	Длина резиновой манжеты
	EU	м.	min мм.	max мм.			длина мм.	диаметр мм.		
78214	10-15	1.0	100	150	2.5	2.1	1080	65	-	1000
78266	10-15	2.0	100	150	2.5	3.5	1980	65	-	1900
78218	10-15	2.5	100	150	2.5	3.6	2580	65	-	2500
78231	10-15	3.0	100	150	2.5	4.2	3080	65	-	3000
78244	10-15	4.0	100	150	2.5	5.0	4080	65	-	4000
78283	10-15	5.0	100	150	2.5	6.0	4980	65	-	4900
77240	15-25	1.0	150	250	2.0	8.3	1210	112	2"	1000
77614	15-25	2.0	150	250	2.0	11.0	2110	112	2"	1900
60846	15-25	2.5	150	250	2.0	12.7	2710	112	2"	2500
60497	15-25	3.0	150	250	2.0	13.9	3210	112	2"	3000
60556	15-25	4.0	150	250	2.0	17.4	4210	112	2"	4000
60585	15-25	5.0	150	250	2.0	20.5	5110	112	2"	4900
77241	30-40	1.0	300	400	1.5	18.0	1370	210	3"	1120
77680	30-40	2.0	300	400	1.5	22.0	2340	210	3"	2120
60525	30-40	2.5	300	400	1.5	25.0	2810	210	3"	2620
60587	30-40	3.0	300	400	1.5	27.0	3300	210	3"	3120
60593	30-40	4.0	300	400	1.5	32.0	4280	210	3"	4120
60594	30-40	5.0	300	400	1.5	37.0	5060	210	3"	4880
77242	45-60	1.0	450	600	1.2	33.0	1350	340	3"	1120
78718	45-60	2.0	450	600	1.2	43.0	2240	340	3"	2020
60526	45-60	2.5	450	600	1.2	48.0	2790	340	3"	2620
78860	45-60	3.0	450	600	1.2	53.0	3060	340	3"	2880
65027	60-80	1.5	600	800	1.0	50.0	1840	400	3"	1620
60120	60-80	2.0	600	800	1.0	55.0	2240	400	3"	2020
60527	60-80	2.5	600	800	1.0	61.0	2790	400	3"	2620
60598	60-80	3.0	600	800	1.0	65.0	3060	400	3"	2880
78015	80-100	1.5	800	1000	1.0	63.3	1780	535	3"	1540
79186	100-120	2.0	1000	1200	1.0	70.0	2180	535	3"	1960

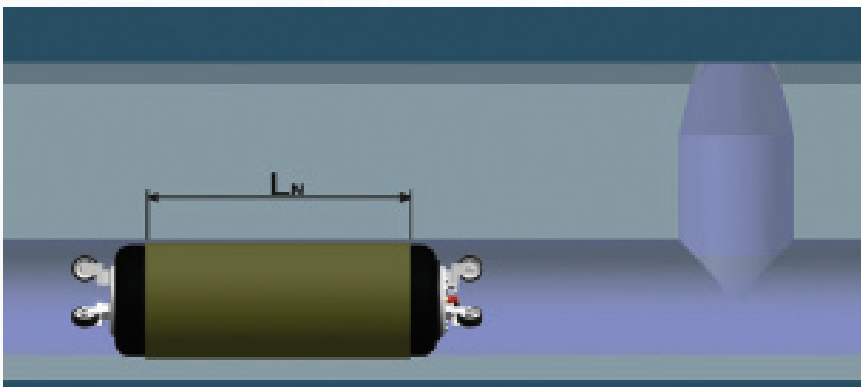
Пример расчета площади контактной поверхности пакера

Эластичный пакер

Размер	
10-15:	$L_n = L_g - (\pi * (D - (d - 15))/2) - 140$
15-25:	$L_n = L_g - (\pi * (D - (d - 22))/2) - 180$
30-40, 45-60, 60-80:	$L_n = L_g - (\pi * (D - (d - 25))/2) - 60$
80-100, 100-120:	$L_n = L_g - (\pi * (D - (d - 15))/2) - 210$

Условные обозначения:

- L_n ... длина поверхности контакта, мм.
- L_g ... длина резиновой манжеты пакера, мм.
- D ... диаметр трубопровода, для которого рассчитывается площадь контакта, мм.
- d ... диаметр пакера в сдутом состоянии, мм.



ДЛИННЫЕ ПАКЕРЫ

ДЛИННЫЕ ПАКЕРЫ



Это наиболее экономичный вариант пакера. С обеих сторон пакер оснащен быстроразъемным соединением и рым-болтами для установки, извлечения и транспортировки. Пакеры данного типа не имеют байпаса и колес.

Выпускаются в диапазоне рабочих диаметров от 200 до 800 мм., с эффективной длиной от 1000 до 4500 мм.



ЗАЩИЩАЙТЕ ПАКЕР
ОТ ДЕЙСТВИЯ
ХИМИЧЕСКИХ
ВЕЩЕСТВ

ДЛИННЫЕ ПАКЕРЫ

Технические характеристики

Артикул	Номинальный размер		Диапазон рабочих диаметров		Рабочее давление	Вес	Габариты пакера		Длина резиновой части
							длина	диаметр	
	EU	м.	мм.	мм.			мм.	мм.	мм.
78256	20-30	1.5	200	300	1.5	4.3	1600	145	1500
67042	20-30	2.0	200	300	1.5	5.1	2100	145	2000
78257	20-30	2.5	200	300	1.5	5.8	2600	145	2500
77386	20-30	3.0	200	300	1.5	6.6	3100	145	3000
78258	20-30	4.0	200	300	1.5	8.0	4100	145	4000
77237	20-30	5.0	200	300	1.5	9.5	5000	145	4900
78259	30-40	1.5	300	400	1.5	9.0	1600	245	1500
77925	30-40	2.0	300	400	1.5	10.1	2100	245	2000
77926	30-40	2.5	300	400	1.5	11.1	2600	245	2500
78260	30-40	3.0	300	400	1.5	12.3	3100	245	3000
78261	30-40	4.0	300	400	1.5	14.4	4100	245	4000
78262	30-40	5.0	300	400	1.5	16.7	5000	245	4900
78263	40-50	1.5	400	500	1.0	17.3	1650	340	1500
77553	40-50	2.0	400	500	1.0	18.8	2150	340	2000
77239	40-50	2.5	400	500	1.0	20.6	2650	340	2500
78264	40-50	3.0	400	500	1.0	22.4	3050	340	2900
78265	40-50	4.0	400	500	1.0	28.5	4150	340	4000
77238	40-50	5.0	400	500	1.0	32.5	5050	340	4900
60179	50-60	1.5	500	600	0.8	24.2	1650	405	1500
67040	50-60	2.0	500	600	0.8	27.0	2150	405	2000
60190	50-60	2.5	500	600	0.8	29.8	2650	405	2500
70072	50-60	3.0	500	600	0.8	33.3	3150	405	3000
70218	50-60	4.0	500	600	0.8	37.5	4150	405	4000
70066	50-60	5.0	500	600	0.8	41.8	5050	405	4900
60758	60-80	1.5	600	800	0.6	38.5	1650	535	1500
60759	60-80	2.0	600	800	0.6	42.3	2050	535	1900
60760	60-80	2.5	600	800	0.6	45.8	2650	535	2500
60761	60-80	3.0	600	800	0.6	49.0	3150	535	3000
60763	60-80	4.0	600	800	0.6	56.0	4150	535	4000
60764	60-80	5.0	600	800	0.6	63.0	5050	535	4900

БОКОВЫЕ ПАКЕРЫ

ПАКЕР НР-К



Боковые пакеры Sava применяются для ремонта труб небольших диаметров, прежде всего при обслуживании сантехнических систем жилых зданий. Пакер закруглен с обоих концов для облегчения скольжения при прохождении поворотов. Оснащен быстроразъемными соединениями и рым-болтами. Предлагается пять типоразмеров: для труб диаметром 35-50 мм, 50-75 мм, 70-100 мм, 100-150 мм и 150-200 мм.

БОКОВЫЕ ПАКЕРЫ

Технические характеристики

Артикул	Номинальный размер		Диапазон рабочих диаметров		Рабочее давление	Вес	Габариты пакера		Длина резиновой части
							длина	диаметр	
	EU	м.	мм.	мм.	бар	кг.	мм.	мм.	мм.
529897	3.5 - 5	0.7	35	50	2.5	0.40	765	26	700
530785	3.5 - 5	1.0	35	50	2.5	0.55	1065	26	1000
530786	3.5 - 5	1.5	35	50	2.5	0.80	1565	26	1500
530787	3.5 - 5	2.0	35	50	2.5	1.00	2065	26	2000
542187	5- 7.5	0.7	50	75	3.0	0.60	765	30	700
281246	5- 7.5	1.0	50	75	3.0	0.70	1065	30	1000
543422	5- 7.5	1.5	50	75	3.0	1.00	1565	30	1500
543423	5- 7.5	2.0	50	75	3.0	1.50	2065	30	2000
543423	5- 7.5	3.0	50	75	3.0	2.00	3065	30	3000
60052	7-10	0.6	70	100	2.5	0.50	720	45	600
60053	7-10	1.0	70	100	2.5	0.60	1120	45	1000
60059	7-10	1.5	70	100	2.5	0.70	1620	45	1500
60060	7-10	2.0	70	100	2.5	0.90	2120	45	2000
60061	7-10	3.0	70	100	2.5	1.30	3120	45	3000
60069	7-10	4.0	70	100	2.5	1.60	4120	45	4000
60081	7-10	5.0	70	100	2.5	1.90	5020	45	4900
60307	10-15	0.6	100	150	2.5	0.95	720	65	600
60308	10-15	1.0	100	150	2.5	1.20	1120	65	1000
60309	10-15	1.5	100	150	2.5	1.55	1620	65	1500
60311	10-15	2.0	100	150	2.5	1.95	2120	65	2000
60461	10-15	3.0	100	150	2.5	2.65	3120	65	3000
60492	10-15	4.0	100	150	2.5	3.55	4120	65	4000
60298	10-15	5.0	100	150	2.5	4.15	5020	65	4900
60314	15-20	0.6	150	200	2.5	1.30	720	85	600
60330	15-20	1.0	150	200	2.5	1.70	1120	85	1000
60331	15-20	1.5	150	200	2.5	2.20	1620	85	1500
60343	15-20	2.0	150	200	2.5	2.70	2120	85	2000
60516	15-20	3.0	150	200	2.5	3.70	3120	85	3000
60955	15-20	4.0	150	200	2.5	4.70	4120	85	4000
60005	15-20	5.0	150	200	2.5	5.80	5020	85	4900

ПАКЕР HP-T90°



Благодаря правильному выбору каучуковой смеси и конструкции пакера, мы делаем возможным ремонт изогнутых под углом 45, 60 и 90° частей трубопроводов. Для решения проблем, возникающих при установке и извлечении пакера, его жесткие концы сделаны короче.

ПАКЕР HP-T90°

Технические характеристики

Артикул	Номинальный размер		Диапазон рабочих диаметров		Рабочее давление	Вес	Габариты пакера		Длина контактной поверхности		Длина резиновой части
			min	max			длина	диаметр	мм.		
	EU	м.	мм.	мм.	бар	кг.	мм.	мм.	min	max	мм.
525957	70-80	1.0	70	80	2	1.1	1120	45	750	800	1000
525960	100-125	1.0	100	125	2	2.1	1120	65	750	800	1000
525963	150-165	1.0	150	165	2	3.2	1120	85	750	800	1000
525959	180-205	1.0	180	205	2	5.5	1120	105	750	800	1000

Как рассчитать площадь контактной поверхности пакера

Длинные пакеры

Размер

$$L_n = L_g - (\pi * (D - (d - 15))/2) - 210$$

Боковые пакеры

Размер

$$7 - 10: L_n = L_g - (\pi * (D - (d - 15))/2) - 120$$

$$10 - 15: L_n = L_g - (\pi * (D - (d - 15))/2) - 140$$

$$15 - 20: L_n = L_g - (\pi * (D - (d - 15))/2) - 180$$

Условные обозначения:

Ln ... длина контактной поверхности, мм.

Lg ... длина резиновой части пакера (манжеты), мм.

D ... диаметр трубопровода, для которого рассчитывается площадь контакта, мм.

d ... диаметр пакера в сдутом состоянии, мм.



ЗАЩИЩАЙТЕ ПАКЕР
ОТ ВОЗДЕЙСТВИЯ
ХИМИЧЕСКИХ
ВЕЩЕСТВ

КОРОТКИЕ ПАКЕРЫ

Двухслойная манжета пакера, установленная на РРН трубе, является сменной. Все остальные детали, установленные на пакере, изготовлены из коррозионностойких материалов.



С обеих сторон имеются по три колеса, установленных под углом 120° друг к другу, для обеспечения стабильности и предотвращения переворачивания пакера при перемещении вдоль трубы.

Эффективная длина пакера составляет 600 мм, поэтому он идеально подходит для ремонта швов, соединений, а также секционного ремонта трубопроводов.

КОРОТКИЕ ПАКЕРЫ

Технические характеристики

Артикул	Номинальный размер	Диапазон рабочих диаметров		Рабочее давление	Вес	Габариты пакера		Диаметр обводного канала	Длина резиновой манжеты
		min	max			длина	диаметр		
		мм.	мм.			мм.	мм.		
76646	15-20	150	200	2.0	6.2	960	115	80	800
76647	25-30	250	300	2.0	12.6	1010	205	160	800
76821	30-35	300	350	1.5	16.9	1010	250	200	800
76648	35-40	350	400	1.5	19.2	1010	305	260	800
76649	45-50	450	500	1.5	29.8	1010	380	325	800
78247	60-70	600	700	1.0	50.2	1180	465	390	970

Как рассчитать площадь контактной поверхности пакера

Короткие пакеры

Размер

$$Ln = Lg - (\pi * (D - (d - 25))/4) - 80$$

Условные обозначения

Ln ... длина контактной поверхности, мм.

Lg ... длина резиновой части пакера (манжеты), мм.

D ... диаметр трубопровода, для которого рассчитывается площадь контакта, мм.

d ... диаметр пакера в сдутом состоянии, мм.



СЛЕДУЙТЕ
ИНСТРУКЦИИ ПРИ
УСТАНОВКЕ КОЛЕС



Мы готовы предложить Вам инженерно-проектировочные услуги. Sava выступает не только производителем резинотехнических изделий, но и их проектировщиком и разработчиком. Наша главная специализация - это пневматическая продукция сложной конструкции. Любая Ваша идея может быть реализована нами. Напишите нам и мы с удовольствием ответим Вам: info.eko@sava.si

1. ГАРАНТИЯ

1.1. Производитель дает гарантию на пневматические заглушки и пакеры двенадцать (12) месяцев с момента поставки. Если какие-либо из вышеуказанных товаров будут признаны дефектными, то, по усмотрению Производителя, он будет заменен либо отремонтирован за счет Производителя.

1.2. Согласно п. 1.1. (Гарантии), Производитель гарантирует Покупателю бесплатный ремонт и замену дефектных товаров при условии, что претензия Покупателя будет признана обоснованной. Данная Гарантия действует до тех пор, пока Производитель в состоянии отремонтировать или заменить дефектный товар, а также, когда изделие не функционирует в соответствии с техническими спецификациями.

1.3. Товары, которые могут быть проданы Производителем, но не производимые им, не подпадают под действие настоящей Гарантии и продаются исключительно по гарантийным условиям, если таковые имеются, их оригинального производителя.

1.4. Гарантия на Товары не распространяется в случае их неправильного хранения, транспортировки и эксплуатации, несоблюдения рекомендаций указанных в Руководстве по эксплуатации, при использовании дополнительного оборудования, не указанного в Руководстве по эксплуатации, а также, при ремонте, отладке или внесении изменений в изделие кем либо кроме производителя или уполномоченного представителя. Отказ Производителя от гарантийных обязательств не ограничивается вышеуказанными ситуациями.

1.5. Любые рекламации Покупателя должны быть направлены Производителю в письменной форме не позднее восьми (8) дней с момента обнаружения дефекта, но не позднее двенадцати (12) месяцев с момента поставки.

2. ОГРАНИЧЕНИЕ ОТВЕТСТВЕННОСТИ

2.1. Если Производитель согласен с рекламацией Покупателя, направленной в форме и сроки, указанные в статье 1.5, то он может:

- 2.1.1. произвести ремонт некачественного Товара;
- 2.1.2. осуществить замену некачественной детали Товара;
- 2.1.3. осуществить замену Товара, если ремонт не представляется возможным, или
- 2.1.4. осуществить возврат денежных средств, в сумме равной стоимости Товара или некачественной детали;

После выполнения любого из пунктов 2.1.1 – 2.1.4 производитель освобождается от любых других обязательств по отношению к покупателю.

2.2. Производитель по своему усмотрению принимает решение о способе устранения дефектов на Товар, указанные в статьях 2.1.1 на 2.1.4 руководствуясь наиболее оптимальным и эффективным методом для данного Товара.

3. ОТКАЗ ОТ ОТВЕТСТВЕННОСТИ

3.1. Гарантия производителя с учетом следующих условий:

- 3.1.1. Производитель не несет ответственности за любые недостатки в Товарах, изготовленных в соответствии с чертежами, проектами или спецификациями, предоставленными Покупателем;
- 3.1.2. Производитель не несет ответственности за любые недостатки в результате обычного износа, умышленного

повреждения, безнадзорности, нарушения условий эксплуатации, несоблюдения инструкций производителя (в устной или письменной форме), неправильного использования, изменения и ремонта Товара без одобрения Производителя;

3.1.3. Производитель не несет ответственности, если Покупатель полностью не оплатил Товар в согласованный срок;

3.2. Производитель не несет ответственности перед Покупателем, и не нарушает условий договора при задержке в выполнении обязательств по устранению дефектов, в случаях, не зависящих от его воли, или в силу действия непреодолимой силы:

- 3.2.1. Форс-мажор, взрыв, наводнение, ураган, пожар или несчастный случай;
- 3.2.2. Война или угроза войны, саботаж, восстания, бунты или реквизиции;
- 3.2.3. Принятие законов, ограничений, правил, подзаконных актов, запретов или любых других мер правительственных, парламентских или местных органов, препятствующих выполнению обязательств по данной Гарантии;
- 3.2.4. Предписания по импорту, экспорту или эмбарго;
- 3.2.5. Забастовки, локауты или другие меры промышленные или торговых споров (при участии работников Производителя или третьих лиц);
- 3.2.6. Трудности с поставками сырья, рабочей силы, топлива, деталей или механизмов;
- 3.2.7. Отключение электроэнергии, поломка технологического оборудования.

4. ПОРЯДОК РАССМОТРЕНИЯ ПРЕТЕНЗИЙ

4.1. Для выполнения Производителем обязательств по настоящей Гарантии, Покупатель должен направить Продукцию, подозреваемую в наличии дефектов, в вышеуказанный срок Производителю для проведения экспертизы: Savatech D.O.O., Škofjeloška c. 6, 4000, Kranj, Slovenia. Производитель самостоятельно принимает решение об обоснованности претензии в течение сорока пяти (45) дней, с момента получения претензии. Решение производителя является окончательным.

5. ВОЗМЕЩЕНИЕ ТРАНСПОРТНЫХ ЗАТРАТ

5.1. В случаях, когда Производитель осуществляет замену или ремонт некачественного Товара, или возмещает денежные средства за Товар, дилер или Покупатель вправе потребовать возмещение транспортных затрат по возврату Товара.

6. ОБЩИЕ

6.1. Настоящая гарантия является исключительной гарантией, которая заменяет собой все остальные гарантии, включая гарантию товарной пригодности или пригодность для какой-либо цели, неопределенно выраженной в данной гарантии.

6.2. Отсутствие заявления или гарантии производителя, по словам действия, кроме случаев, изложенных в настоящем документе, составляют гарантии. Правила Конвенции ООН о договорах международной купли-продажи товаров не применяются.

ТАБЛИЦА СТОЙКОСТИ МАТЕРИАЛОВ

ТАБЛИЦА СТОЙКОСТИ МАТЕРИАЛОВ И КОМПЛЕКТУЮЩИХ

Тип изделия	Каучук	Армирование	Другие комплектующие
Пневматические заглушки, восстанавливающие пакеры	A	Нет, вискоза, кевларовый корд	Алюминий, сталь, латунь, оцинкованная сталь
Нефтестойкие пневматические заглушки	B	Вискоза, кевларовый корд	Латунь

ТАБЛИЦА СТОЙКОСТИ

Реагент	Концентрация, %	Температура, С	A	B
Ацетон		комнатная	0	-
Ацетилен			+	+
Гидроксид аммония	10	комнатная	+	+
	конц.	комнатная	+	0
Анилин		комнатная	0	-
		100	-	-
Бензин		комнатная	-	-
Борная кислота	10	100	+	+
Тормозная жидкость		50	+	-
Бутанол		50	+	+
		100	-	+
Масляная кислота		комнатная		-
Гидроксид кальция		100	+	0
Гипохлорид кальция	15	комнатная	+	-
Хлорноватая кислота	20	комнатная		-
Дизельное топливо			-	+
Этанол		50	+	+
Эфир		комнатная	-	0
Формальдегид	40	комнатная	+	+
	40	70		-
Глицерин		100	+	+
Гексанол		комнатная	+	0
Пероксид водорода	30	комнатная	-	-
	90	комнатная	-	-
Керосин		70	-	+
Метанол		50	+	+
Метил хлорид			-	-
Латекс			+	+
Минеральное масло № 1		100	-	+
Минеральное масло № 2		100	-	+
Минеральное масло № 3		100	-	+
Лигроин		комнатная	-	+
Природный газ			-	+
Разведенная азотная кислота	10	50	0	0
Озон	50 pphm	40	-	-
Фенол		100	-	-
Фосфорная кислота	60	50	0	-
Пропанол		50	+	0
Каустическая сода	12	100	+	+
	25	100	+	-
Гидрохлорит натрия	10	50	0	-
Элегаз				-
Серная кислота	10	100	+	-
	20	комнатная	+	+
	50	100	+	+
	60	100	-	-
	75	100	-	-
	96	комнатная	-	-
Толуол		комнатная	-	-

"+" устойчив, "0" условно устойчив, "-" не устойчив

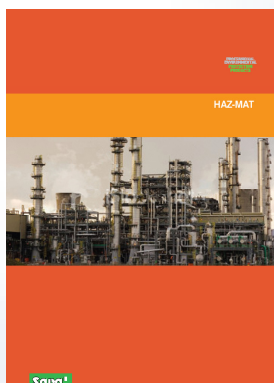


О НАС



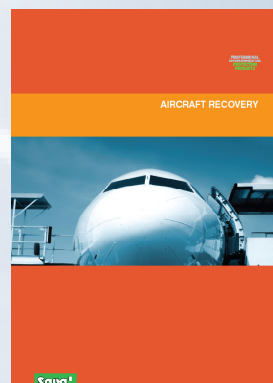
СРЕДСТВА СПАСЕНИЯ

Пневмодомкраты низкого, среднего и высокого давления, надувные носилки, надувные спасательные мосты, надувные палатки.



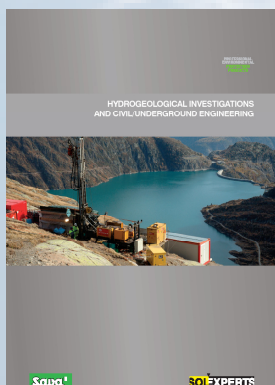
ЛИКВИДАЦИЯ АВАРИЙНЫХ РОЗЛИВОВ ОПАСНЫХ ВЕЩЕСТВ

Пневматические трубные заглушки, подушки для употнения течей, кабины для дезактивации, емкости.



РЕМОНТ АВИАТЕХНИКИ

Пневмодомкраты для подъема авиатехники



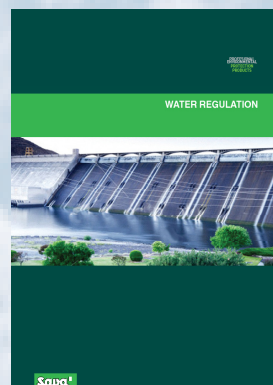
ГИДРОГЕОЛОГИЧЕСКИЕ ИССЕДОВАНИЯ И ГРАЖДАНСКОЕ ПОДЗЕМНОЕ СТРОИТЕЛЬСТВО

Пакеры высокого давления



ПРИБРЕЖНАЯ ЗАЩИТА

Боновые заграждения



ВОДОЗАЩИТНОЕ ОБОРУДОВАНИЕ

Резиновые дамбы

ЗАРУБЕЖНЫЕ ПРЕДСТАВИТЕЛЬСТВА КОМПАНИИ SAVA



CZECH
SAVA Trade s.r.o.
Areál ZEZ Praha a. s.

U Elektry 650/50, budova
190 00 Praha 9
tel: +420 224 941 966
fax: +420 224 942 559
info@savatrade.cz
MILAN VIK@savatrade.cz
www.savatrade.cz

POLAND
Sava Trade, Sp.z.o.o.,
Warsaw

ul. Przyparkowa 19
Jawczyce, 05-850
Ozarów Mazowiecki
tel: +48 22 721 1361
fax: +48 22 721 1362
info@savatrade.com.pl
jaka.slavinec@savatrade.
com.pl
www.savatrade.com.pl

USA
Savatech Corp.,
Port Orange

413 OAK Place, Bldg.5J-O
Port Orange, FL 32127
tel: +1 386 760 0706
fax: +1 386 760 8754
savatech@bellsouth.net

ITALY
Ufficio di
rappresentanza

Z. A. Zgonik
Stazione di prosecco29/e
34010 Sgonico (TS)
Tel: +39 040 251382
Fax: +39 040 225673
niko.golemac@sava.si

РОССИЯ
Представительство в
Санкт-Петербурге
Санкт-Петербург,
Октябрьская наб., 44,
оф. 247
т: +7 (812) 458-86-85
факс: +7 (812) 458-59-83
savatech@mail.ru
www.pipe-line.ru

AUSTRALIA
Sava Australia Pty Ltd.
Perth

Unit 1/29 Enterprise
Crescent
Malaga, Perth
Western Australia 6090
tel: +61 (0)8 9248 6301
fax: +61 (0)8 9248 6302
mobil: +61(0)418 115155
sales@savatech.com.au

MIDDLE EAST
Sava
Middle East Office
Kuwait

PO Box 2829
13029 SAFAT
Kuwait
tel: +965 9 901 6983
fax: +965 2 431 7131
sherif.attalla@sava.si



ООО "СаваСтройПроект" - официальный представитель в России

Россия, г. Санкт-Петербург,
Октябрьская наб., 44
тел. (812) 458-86-85
458-59-83
savatech@mail.ru
www.pipe-line.ru